

# Orientierungsabend Unterstufe am K+S Gymnasium Rämibühl



**k+s rämibühl**  
Kunst und Sport Gymnasium

## Die Unterstufe am K+S Gymnasium Rämibühl

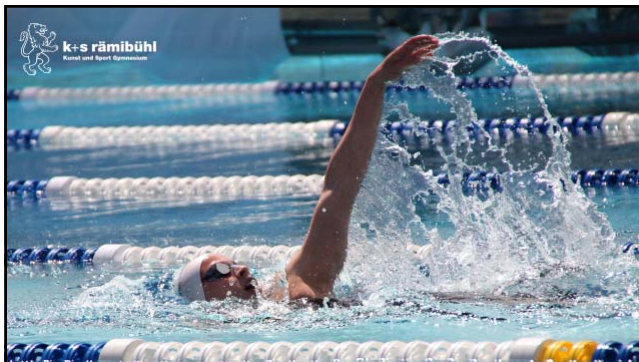
mit Anschluss an die **6. Klasse der Primarschule des Kantons Zürich**

---



Verband Zürcher Musikschulen

danseSuisse





**k+s rämibühl**  
Kunst und Sport Gymnasium

## Gymnasiale Maturität mit K+S Förderung

Gymnasiale Maturität: Zugang zu Universitäten und ETH		
Kurzgymnasium <b>K+S Kurzgymnasium</b>	Fortsetzung Langgymnasium	4 Jahre <b>5 Jahre</b>
<i>Zentr. Aufnahmeprüfung, Profilwahl</i> <b>Eignungsabklärung</b>	<i>Profilwahl</i>	
Sekundarschule A, B <b>K&amp;S Zürich, KuSS Uster</b>	Langgymnasium <b>Unterstufe K+S Rämibühl</b>	2 Jahre <b>2 Jahre</b>
<i>Übertrittsverfahren</i> <b>Eignungsabklärung</b>	<i>Zentr. Aufnahmeprüfung</i> <b>Eignungsabklärung</b>	
Primarschule		



**k+s rämibühl**  
Kunst und Sport Gymnasium

## Rahmenbedingungen für die K+S Unterstufe

### **Schulische Anforderungen**

Stoffumfang reduziert, der Anschluss an alle Maturitätsprofile bleibt gewährleistet

### **Förderung der Sonderbegabung**

Schule stellt Freiraum zur Förderung der Sonderbegabung zur Verfügung

### **Zwei Aufnahmebedingungen**

Bestandene Zentrale Aufnahmeprüfung ZAP + positive Eignungsabklärung der Sonderbegabung

### **Platzzahl beschränkt**

Eine Klasse pro Jahrgang mit maximal 26 Schülerinnen und Schülern



**k+s rämibühl**  
Kunst und Sport Gymnasium

## Studentafel der K+S Unterstufe

	1. Klasse		2. Klasse	
Deutsch	4	3	3	3
Französisch	3	3	3	3
Latein	4	4	2	2
Englisch	2	2	2	2
Mathematik	4	4	4	4
Naturwissenschaften (Bio, C, P)	2	2	2	2
Geschichte	2	2	2	2
Geographie			2	2
Bildnerisches Gestalten Musik	2	2	2 + 2 Mu	2 + 2 Mu
Sport	2 / Mu 3	2 / Mu 3	2 / Mu 3	2 / Mu 3



**k+s rämibühl**  
Kunst und Sport Gymnasium

## Im Anmeldecouvert einzureichen

Kopie eines **amtlichen Ausweises** (Pass oder ID)

---

**Schulischer Werdegang**

---

**Zeugnisbestätigung** (Formular mit PIN-Code)

---

K+S spezifisches **Bewerbungsformular** mit **Beilagen**

---

**Vereinbarung** zwischen K+S und Schüler/-in sowie zwischen K+S und ausserschulischer Ausbildungsstätte (nur Tanz und Sport)

---



**k+s rämibühl**  
Kunst und Sport Gymnasium

## Weiteres zur Anmeldung

**Schulische Voraussetzung:** 6. Klasse der Zürcher Primarschule

---

**Altersgrenze:** nach dem 30. April 2005 geboren

---

**Anmeldeschluss:** 15. Januar 2020

---

**Doppelanmeldung** an zwei Gymnasien im Kanton Zürich ist **nicht möglich**

---





**k+s rämibühl**  
Kunst und Sport Gymnasium

## Selektion, Talenterfassung

**Tanz:** Eignungsabklärung anlässlich der „Talentscouting Days“ von Danse Suisse (Berufsverband der Schweizer Tanzschaffenden), zeitintensives tägliches Training

**Musik:** Eignungsabklärung durch den Verband Zürcher Musikschulen im März: Vorspiel (zwei stilistisch unterschiedliche Werke, eine Etüde) und Gespräch mit Jury

**Sport:** Zugehörigkeit zum bestmöglichen Kader, umfangreiches Training  
Die K+S Aufnahmekommission führt Gespräche mit den Club- und Kadertrainern/innen



**k+s rämibühl**  
Kunst und Sport Gymnasium

## Selektionskriterien (Auswahl)

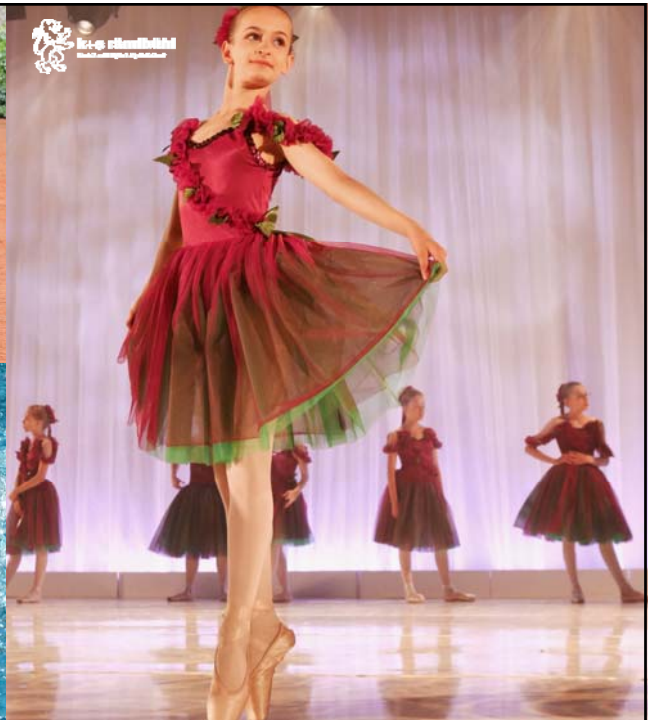
**Leistungsstand**, Talent, **Potential**, Perspektiven

Grosser **zeitlicher Aufwand** für die ausserschulische Ausbildung

K+S Stundenplan und ausserschulische Ausbildungsstrukturen müssen **aufeinander abgestimmt** sein.

sinnvolle **Distanzen** zwischen Wohnort, Schule, ausserschulischem Ausbildungsort

Bereitschaft der ausserschulischen Ausbildungspersonen, mit Schule **zusammenzuarbeiten**





**k+s rämibühl**  
Kunst und Sport Gymnasium

## Stundenplan ohne Morgentrainings

	MO	DI	MI	DO	FR
07.45-08.30	Deutsch	Studium	NW	Studium	Geschichte
08.40-09.25	Latein	Studium	Mathematik	Studium	Deutsch
09.35-10.20	Mathematik	Deutsch	Geschichte	Englisch	Französisch
10.35-11.20	Englisch	Französisch	Deutsch	Latein	Mathematik
11.30-12.15	NW	Latein	Französisch	Mathematik	Latein
12.25-13.10					
13.20-14.05	Musik/BG		Sport		Sport
14.15-15.00	Musik/BG				
15.10-15.55	Klassenstunde				



**k+s rämibühl**  
Kunst und Sport Gymnasium

## Stundenplan mit Morgentrainings

	MO	DI	MI	DO	FR
07.45-08.30	Deutsch		NW		Geschichte
08.40-09.25	Latein		Mathematik		Deutsch
09.35-10.20	Mathematik		Geschichte		Französisch
10.35-11.20	Englisch	Französisch	Deutsch	Latein	Mathematik
11.30-12.15	NW	Latein	Französisch	Mathematik	Latein
12.25-13.10					
13.20-14.05	Musik/BG	Deutsch	Sport	Englisch	Sport
14.15-15.00	Musik/BG	Studium		Studium	
15.10-15.55	Klassenstunde	Studium		Studium	



**k+s rämibühl**  
Kunst und Sport Gymnasium

## Termine Bewerbung SJ 2020/21

bis 15. Jan	<b>Anmeldeschluss</b> für das SJ 2020/2021
bis 15. Feb	Vorselektion
9. März	zentrale Aufnahmeprüfung ZAP
März	<b>Eignungsabklärung</b> (Gespräche mit Nachwuchsverantwortlichen, Talentscouting Days von Danse Suisse, musikalische Eignungsprüfung)
1. Woche April	Kommunikation der <b>Selektionsentscheide</b>



**k+s rämibühl**  
Kunst und Sport Gymnasium

## Termine Eignungsabklärungen

4. März	<b>Eignungsabklärung Musik</b> durch VZM
7./8. und 14./15. März	<b>Talentscouting Days</b> von Danse Suisse
9./10. März	<b>zentrale Aufnahmeprüfung</b> ZAP

## Nützliche Webseiten

**[www.mba.zh.ch](http://www.mba.zh.ch)** (Überblick über die Profile und Reglemente)

**[www.zentraleaufnahmepruefung.ch](http://www.zentraleaufnahmepruefung.ch)** (online Anmeldung)

**[www.dansesuisse.ch](http://www.dansesuisse.ch)** (Anmeldung für Talentscouting Days)

**[www.swissolympic.ch](http://www.swissolympic.ch)** (FTEM Schweiz, Talentcards)