

Die Unterstufe am K+S Gymnasium Rämibühl

mit Anschluss an die 6. Klasse der Primarschule
des Kantons Zürich

Ablauf des Orientierungsabends

- Referate

Informationen zu Schule und Anmeldung
Prof. Daniel Reichmuth, Rektor

K+S Spezifisches, Selektionsverfahren
Prof. Mauro Bignotti, Leiter K+S Gymnasium

- Fragen von allgemeinem Interesse (Plenum)
- Persönliche Fragen (individuell)

Zielgruppe Unterstufe K+S Gymnasium

Schülerinnen und Schüler aus dem Kanton Zürich, die

- nach der 6. Primarklasse an ein Gymnasium übertreten wollen,
- eine Sonderbegabung im Bereich Musik, Tanz oder Sport aufweisen und
- neben der schulischen Ausbildung die Sonderbegabung auf sehr hohem Niveau fördern wollen und können.





Gymnasiale Maturität

<i>Gymnasiale Matur: freier Zugang zu schweiz. Universitäten und ETH</i>		
Kurzgymnasium	←—————↑	4 Jahre
<i>ZAP, Profilwahl*</i>		<i>Profilwahl*</i>
Sekundarschule A oder B	Langgymnasium	2 Jahre
<i>Übertrittsverfahren</i>	<i>ZAP</i>	
Primarstufe		

**5 Profile an den kantonalen Gymnasien: altsprachlich, neusprachlich, mathematisch-naturwissenschaftlich, wirtschaftlich-rechtlich, musisch*



Gymnasiale Maturität mit K+S Förderung

<i>Gymnasiale Matur: freier Zugang zu schweiz. Universitäten und ETH</i>		
Kurzgymnasium	←   →	4 Jahre
<i>ZAP, Profilwahl*</i>	<i>Profilwahl*</i>	
Sekundarschule A oder B K&S Zürich, KuSS Uster	Langgymnasium Unterstufe K+S Gymn.	2 Jahre
<i>Übertrittsverfahren</i> <i>Eignungsabklärung</i>	<i>ZAP</i> <i>Eignungsabklärung</i>	
Primarstufe		

**5 Profile an den kantonalen Gymnasien: altsprachlich, neusprachlich, mathematisch-naturwissenschaftlich, wirtschaftlich-rechtlich, musisch*



Gymnasiale Maturität mit K+S Förderung

<i>Gymnasiale Matur: freier Zugang zu schweiz. Universitäten und ETH</i>		
Kurzgymnasium K+S Kurzgymnasium		4 Jahre 5 Jahre
<i>ZAP, Profilwahl*</i> <i>Eignungsabklärung</i>	<i>Profilwahl*</i> <i>Eignungsabklärung</i>	
Sekundarschule A oder B K&S Zürich, KuSS Uster	Langgymnasium Unterstufe K+S Gymn.	2 Jahre
<i>Übertrittsverfahren</i> <i>Eignungsabklärung</i>	<i>ZAP</i> <i>Eignungsabklärung</i>	
Primarstufe		

**5 Profile an den kantonalen Gymnasien: altsprachlich, neusprachlich, mathematisch-naturwissenschaftlich, wirtschaftlich-rechtlich, musisch*



Rahmenbedingungen für die K+S Unterstufe

- Anforderungsniveau gymnasial, Stoffumfang reduziert, der Anschluss an alle Maturitätsprofile bleibt gewährleistet
- Schule stellt Freiraum zur Förderung der Sonderbegabung zur Verfügung
- 2 unabhängige Aufnahmebedingungen
 - Bestandene kantonale Aufnahmeprüfung (ZAP)
 - Positive Eignungsabklärung der Sonderbegabung
- Platzzahl beschränkt
 - Unterstufe: 1 Klasse pro Jahrgang (max. 26)



Fächer an der K+S Unterstufe

- Deutsch
- Französisch
- Englisch
- Latein (nur Unterstufe)
- Mathematik
- Biologie
- Chemie
- Physik
- Geschichte
- Geographie
- Bildnerisches Gestalten
- Musik
- Sport



Studentafel der K+S Unterstufe

Fach	1. Klasse		2. Klasse	
	HS	FS	HS	FS
Deutsch	4	3	3	3
Französisch	3	3	3	3
Latein	4	4	2	2
Englisch	2	2	2	2
Mathematik	4	4	4	4
Biologie	2	2		
Chemie				2
Physik			2	
Geschichte	2	2	2	2
Geographie			2	2
Bildnerisches Gestalten			2	2
Musik	2	2	Mu 2	Mu 2
Sport	2 / Mu 3	2 / Mu 3	2 / Mu 3	2 / Mu 3
Total Wochenstunden	25 / Mu 26	24 / Mu 25	24 / Mu 27	24 / Mu 27



Schulbetrieb

- K+S Gymnasium und MNG Rämibühl bilden organisatorische Einheit
- Angepasster Stundenplan
- Grosszügige Dispensierung für Trainingslager, Meisterkurse etc. bzw. für musikalische, tänzerische und sportliche Veranstaltungen
- Betreuung durch ein Koordinatoren-Team



Kosten

- Elternbeitrag für K+S Klassen: Fr. 1'400.- pro Jahr
- Kosten für Unterrichtsmaterial, Exkursionen, Fahrt, Verpflegung etc.



Anmeldeablauf

- Anmeldecouvert mit PIN kaufen (unbedingt Couvert des K+S Gymnasiums verwenden)
- Online anmelden auf www.zentraleaufnahmepruefung.ch mit PIN aus Anmeldecouvert (Anmeldeportal offen ab 15. November 2018)
- K+S Anmeldecouvert mit den vollständigen Unterlagen bis 15. Januar 2019 per Post zustellen
- Zeugnisbestätigung der aktuellen Schule bis 10. Februar 2019 per Post nachreichen



Im Anmeldecouvert einzureichen

- Kopie eines amtlichen Ausweises (Pass oder ID)
- Schulischer Werdegang
- Zeugnisbestätigung (Formular mit PIN-Code)
- K+S spezifisches Bewerbungsformular mit Beilagen
- Vereinbarung zwischen K+S und Schüler/-in sowie zwischen K+S und außerschulischer Ausbildungsstätte (nur Tanz und Sport)



Weiteres zur Anmeldung

- Schulische Voraussetzung: 6. Klasse Zürcher Primarschule
- Altersgrenze: nach dem 30. April 2004 geboren
- Anmeldeschluss: 15. Januar 2019
- Doppelanmeldung an zwei Gymnasien im Kanton Zürich nicht möglich



K+S Spezifisches, Auswahlverfahren

Prof. Mauro Bignotti, Leiter K+S Gymnasium



Doppelausbildung: der ideale Weg für mich?

Bin ich ein Talent, das bereits als förderungswürdig gilt?

Wie würde für mich der Alltag aussehen?

Wie würde mich die Schule bei der Doppelausbildung unterstützen?

Was müsste ich selber zum Gelingen der Doppelausbildung beitragen?

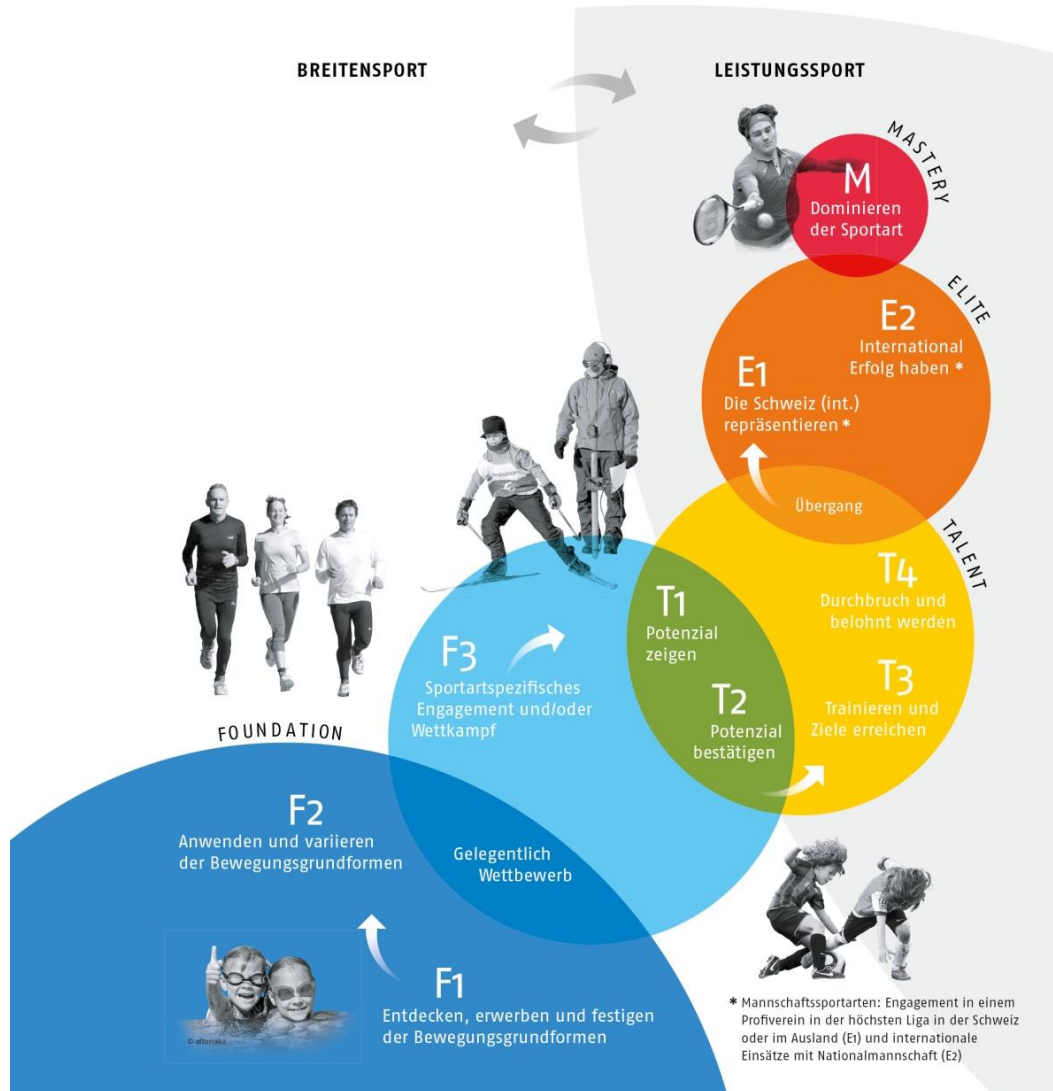


Doppelausbildung: der ideale Weg für mich?

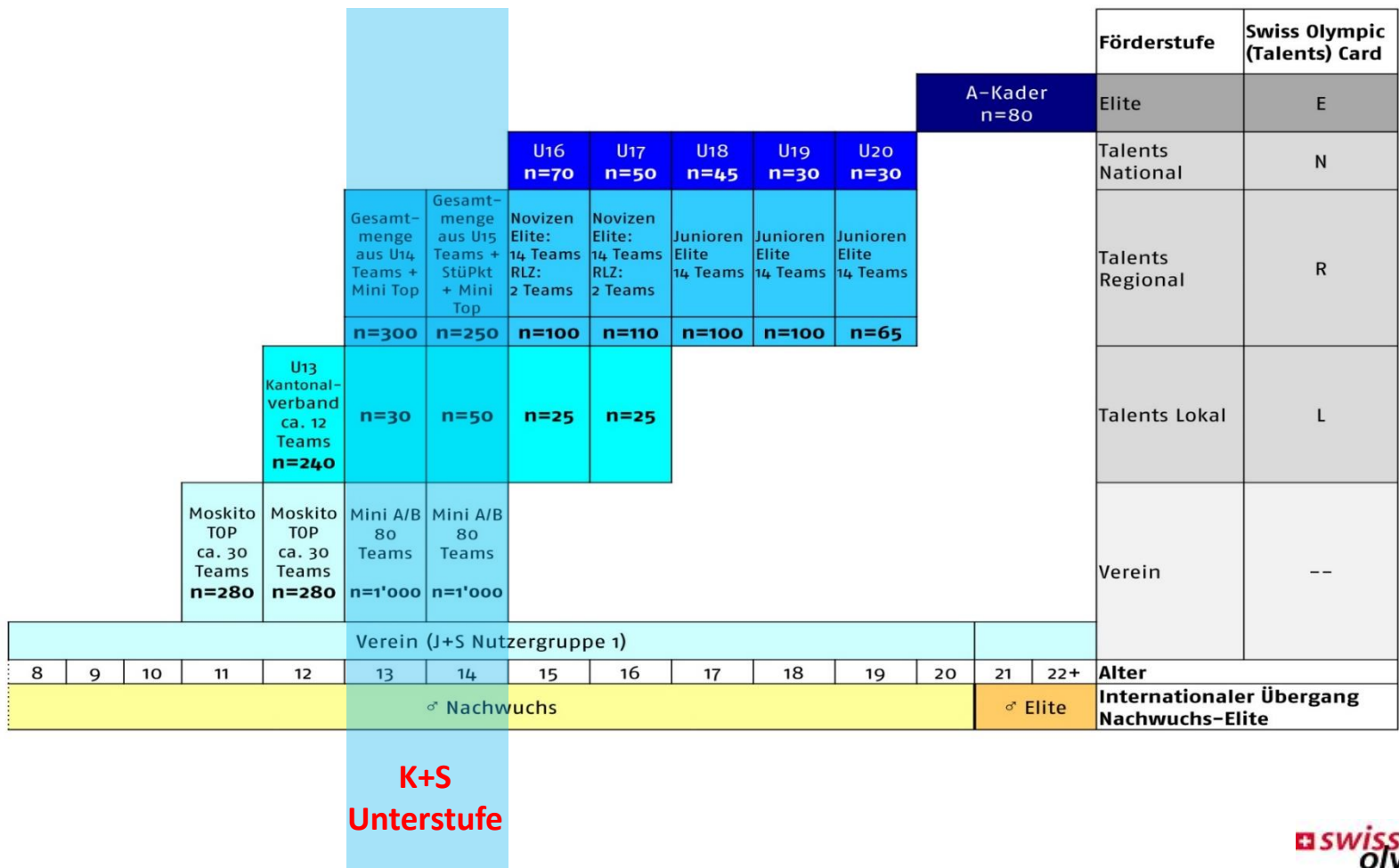
Bin ich ein Talent, das bereits als förderungswürdig gilt?



Die 10 Phasen des «FTEM Schweiz»



Talenterfassung im Sport (Beispiel: Eishockey)



Talenterfassung im Tanz

Danse Suisse (Berufsverband der Schweizer Tanzschaffenden) führt im März die «Talent Scouting Days» durch.

Voraussetzung für Aufnahme ins K+S Gymnasium:
Zertifikat «sehr gut geeignet»

Talenterfassung in der Musik

Verband Zürcher Musikschulen führt im März eine Eignungsabklärung durch

Vorspiel : zwei stilistisch unterschiedliche Werke
eine Etüde

Gespräch mit Mitgliedern der Jury



Kriterium: Leistung

- Bewerbungsunterlagen
Erste grundlegende Quelle der Informationsbeschaffung
- Musik und Tanz: Eignungsabklärungen über ein Vorspiel bzw. Tanzlektion(en)
- Sport: eingehende Gespräche mit Trainern, Nachwuchsverantwortlichen in Club und Verband



Kriterium: Ausbildungsstrukturen

- Zeitlicher Aufwand für die außerschulische Ausbildung verunmöglicht Besuch eines Langgymnasiums.
- Schulischer Stundenplan und außerschulische Ausbildungsstrukturen müssen aufeinander abgestimmt sein.



Kriterium: Gesamtsituation

- Distanzen zwischen Wohnort, Schule, außerschulischem Ausbildungsort
- Bereitschaft der außerschulischen Ausbildungs-
personen, mit Schule zusammenzuarbeiten



Vorselektion (Januar/Februar)

Bewerbung:
Anmeldeschluss
15. Januar

Bestätigungsbrief
„Ihre Bewerbung
wird weiter verfolgt“

**1. Eignungs-
beurteilung:**
bis
ca. Ende Januar

Absagebrief

10. Februar:
Anmeldetermin für
Gymnasien

Selektion (Februar/März)

Eignungsabklärungen durch Fachkommissionen

Musikkommission:

Bewerbung

+

Vorspiel

(VZM)

(05. März 2019)

Sportkommission:

Bewerbung

+

Gespräche mit

Clubtrainern

und Regional-,

Nationaltrainern

Tanzkommission:

Bewerbung

+

Vortanzen

(Danse Suisse)

(02.-03. März 2019)

(09.-10. März 2019)

Einteilung aller Kandidatinnen und Kandidaten in 3 Kategorien:

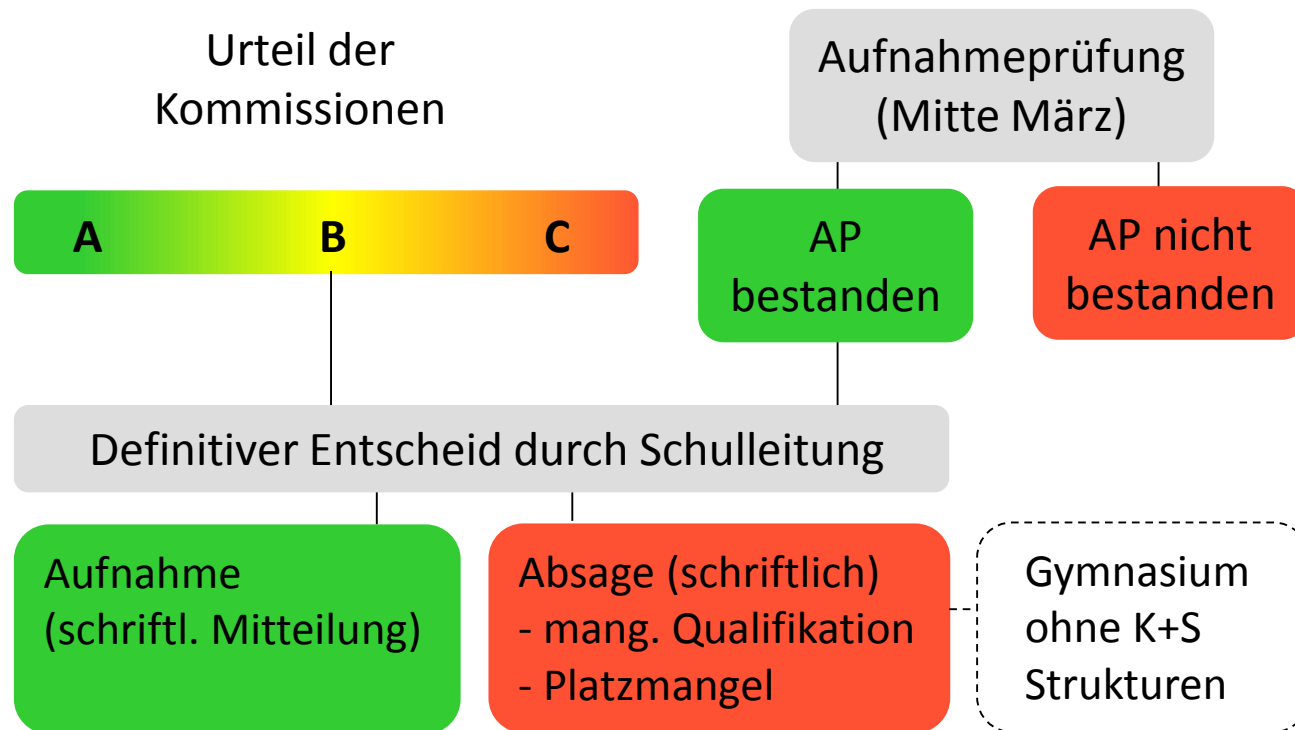
A: geeignet

B: bedingt geeignet

C: nicht geeignet



Definitiver Entscheid durch die Schulleitung (Mitte April)



Doppelausbildung: der ideale Weg für mich?

Wie würde für mich der Alltag aussehen ?



Wochenplan ohne Morgentrainings

	Montag	Dienstag	Mittwoch	Donnerstag	Freitag
07:45 – 08:30	Deutsch	Studium	Nw-schaften	Studium	Geschichte
08:40 – 09:25	Latein	Studium	Mathematik	Studium	Deutsch
09.35 – 10:20	Mathematik	Deutsch (Teilklassse)	Geschichte	Englisch (Teilklassse)	Französisch
10.35 – 11.20	Französisch	Englisch	Deutsch	Latein	Mathematik
11:30 – 12:15	Nw-schaften	Latein	Französisch	Mathematik	Latein
12:25 – 13:10					
13:20 – 14:05	Musik/BG		Sport		Sport
14:15 – 15:00	Musik/BG		Musik (2. Kl.)		Musik (2. Kl.)
15:10 – 15:55	Klassenstunde				



Wochenplan mit Morgentrainings

	Montag	Dienstag	Mittwoch	Donnerstag	Freitag
07:45 – 08:30	Deutsch		Nw-schaften		Geschichte
08:40 – 09:25	Latein		Mathematik		Deutsch
09.35 – 10:20	Mathematik		Geschichte		Französisch
10.35 – 11.20	Französisch	Englisch	Deutsch	Latein	Mathematik
11:30 – 12:15	Nw-schaften	Latein	Französisch	Mathematik	Latein
12:25 – 13:10					
13:20 – 14:05	Musik/BG	Deutsch (Teilklassse)	Sport	Englisch (Teilklassse)	Sport
14:15 – 15:00	Musik/BG	Studium		Studium	
15:10 – 15:55	Klassenstunde	Studium		Studium	

Wochenplan einer Schwimmerin der Klasse u1

	MO	DI	MI	DO	FR	SA	SO
06.30-07.45	Reisezeit						
07.45-08.30	Schule	Training					
08.40-09.25							
09.35-10.20							
10.35-11.20							
11.30-12.15							
12.25-13.10							
13.20-14.05							
14.15-15.00							
15.10-15.55							
16.00-17.00							
17.00-18.00							
18.00-19.00							
19.00-20.00	Aufgabenzeit						
20.00-21.00							
21.00-22.00							



Doppelausbildung: der ideale Weg für mich?

Wie würde mich die Schule bei der Doppelausbildung unterstützen?



Betreuungskonzept: Unterrichtsgefäße

- Studium: Lerncoaching, Betreuung beim Erledigen der Hausaufgaben
- Nachführunterricht: Unterstützung durch die Fachlehrperson beim Nacharbeiten des verpassten Unterrichtsstoffes (nach längeren Absenzen)



Betreuungskonzept: Personen

- Koordinatoren: regelmässige Gespräche, Kontakt zu den ausserschulischen Ausbildungspersonen und den Eltern, Überprüfung von Ausbildungsstrukturen und Zeitmanagement
- Klassenlehrperson: Lern- und Arbeitstechnik, Förderung der Sozialkompetenz



Doppelausbildung: der ideale Weg für mich?

Was müsste ich selber zum Gelingen der Doppelausbildung beitragen?



Doppelausbildung = Doppelbelastung

Grosse Motivation für beide Ausbildungen

Starker Wille, Ausdauer, Durchhaltevermögen

Bereitschaft, für seine Ziele auch zu verzichten

Fähigkeit, zusammen zu arbeiten

Fähigkeit, sich klar mitzuteilen



**Auch zur
Doppelausbildung
braucht es Talent !**



